

Immer die richtige Bodentreppe!



Abbildung mit Zusatzausstattung WärmeSchutz 4D und Handlauf

WärmeSchutz 3D

Dämmung
Dichtung
Deckenanschluss
wellhöfer

WärmeSchutz 4D

DoppelDämmung
Dichtung
Deckenanschluss
wellhöfer

FeuerSchutz

■ 30 oder 90 Minuten
■ von unten und oben
■ immer mit Anschluss
wellhöfer

SCHUTZ GELÄNDER

GEPRÜFTE STABILITÄT **500N**
wellhöfer

FLACHDACH AUSSTIEG
wellhöfer

MASS ANFERTIGUNG
schnell und exakt einbauen
wellhöfer

KLIMA Klasse 3
DIN EN 12519, 2101-05
Passivhaus Zertifizierung
GEPRÜFT

WOHNESUND
DIN EN 12519, 2101-05
SCHADSTOFFARM
nach DIN EN 12519
GEPRÜFT

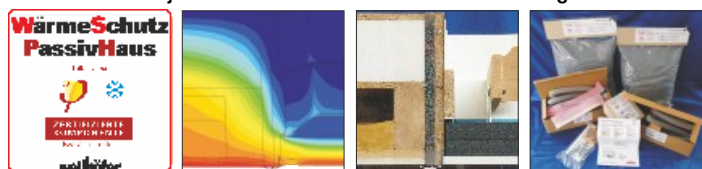
StahlBlau

LiliPut

GutHolz

- **GutHolz - für alle Fälle.** Bewährte 3-teilige Bodentreppe aus Holz, Wangen und 9 cm tiefe Stufen im klassischen Schwalbenschwanz verbunden.
- **StahlBlau - für besondere Ansprüche.** 3-teilige Bodentreppe aus Stahl, mehrfach lackiert, 11 cm tiefe Stufen.
- **Liliput - für kleine Deckenöffnungen.** Scherentreppe aus Aluminium, ideal bei der Modernisierung, 11 cm tiefe Stufen.

Energetisch bester WärmeSchutz: Passivhaus-Bodentreppen.
Zertifiziert und jetzt schon sicher für die Anforderungen von 2020.

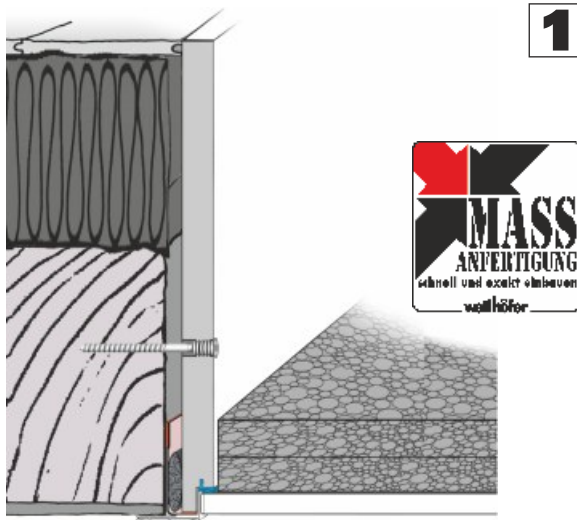


www.passivhaus-bodentreppen.de

wellhöfer
TREPPEN AUS WÜRZBURG
www.wellhoefer.de

Bodentreppen - Auf was kommt es an?

1 Passende Größe.



Ist die Deckenöffnung über 2 cm länger/breiter als eine Normgröße, dann ist Maßanfertigung ein Muss! Das spart teures Anpassen.

Maßanfertigung - da passt alles:

- Justierschrauben
- Deckleisten
- Deckenanschluss

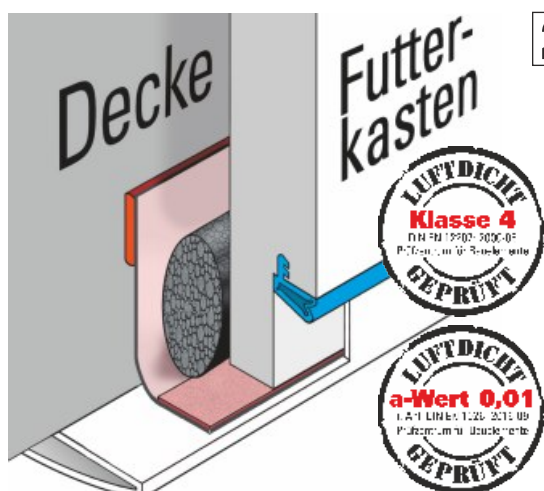
Einfach die fertigen Baumaße eintragen: www.massbox.de

Baumaße in cm	Normgrößen			Maßanfertigung		
	StahlBlau	GutHolz	Liliput	StahlBlau	GutHolz	Liliput
Länge	110, 120, 130, 140	90, 100		105-160	100-160	70-160
Breite	60, 70			60-100 50-100		
Futterhöhe	25			17-90		

Lichte Raumhöhen: StahlBlau 237-314; GutHolz 197-360; Liliput 190-360.
Fertigungsmaß Futterkasten um 1,5 cm Länge und 1,5 cm Breite geringer als Deckenöffnung.

Deckenstärke und lichte Raumhöhe nicht vergessen - **Bestellen Sie Ihre Bodentreppe immer mit ④ Maßen.**

⚠ **Sicherheitsvorschriften beachten! Schutzgeländer, Handlauf.**



2 Dicht, gedämmt, klimageprüft.

Die Deckenöffnung ist ein rund 1 m² großes Loch in der obersten Geschossdecke. Das stellt hohe Anforderungen an Bodentreppe und Einbaufuge. Deshalb serienmäßig beim Weilhöfer WärmeSchutz:

- bauteilgeprüfte U-Werte
- Klasse 4 und a-Wert für Bodentreppe und Anschluss
- geprüfte Klimastabilität Klasse 3

Sicherheit bei EnEV und Blower-Door.



Unsere energetisch beste Lösung: Bodentreppen mit WärmeSchutz PH. Passivhaus-zertifiziert und sicher für 2020!

MöbelQualität und sicheren Einbau bietet jede Weilhöfer-Bodentreppe: Weißer Futterkasten, Deckel mit Möbelkante, Kunststoffdeckleisten weiß und auf Gehrung, **EinbauBox** mit komplettem Einbaumaterial.

Wir beraten Sie gerne!



Technische Details, auch zu weiteren Zusatzausstattungen wie FeuerSchutz und Schutzgeländer, finden Sie in der Produktbeschreibung. Alle Unterlagen sowie Prüfzeugnisse, Ausschreibungstexte und Einbauhinweise online unter www.bodentreppen.de

weilhöfer
TREPPEN AUS WÜRZBURG
www.weilhoefer.de