

# Immer die richtige Bodentreppe!



Abbildung mit Zusatzausstattung WärmeSchutz 4D und Handlauf

**WärmeSchutz 3D**

Dämmung  
Dichtung  
Deckenanschluss  
wellhöfer

**WärmeSchutz 4D**

DoppelDämmung  
Dichtung  
Deckenanschluss  
wellhöfer

**FeuerSchutz**

■ 30 oder 90 Minuten  
■ von unten und oben  
■ immer mit Anschluss  
wellhöfer

**SCHUTZ GELÄNDER**

GEPRÜFTE STABILITÄT **500N**  
wellhöfer

**FLACHDACH AUSSTIEG**  
wellhöfer

**MASS ANFERTIGUNG**  
schnell und exakt einbauen  
wellhöfer

**KLIMA**  
**Klasse 3**  
DIN EN 12519, 2101-05  
Prüfung: Erweichungstemperatur  
**GEPRÜFT**

**WOHNGESUND**  
DIN EN 12519-10  
**SCHADSTOFFARM**  
nach DIN EN 12519-10  
**GEPRÜFT**

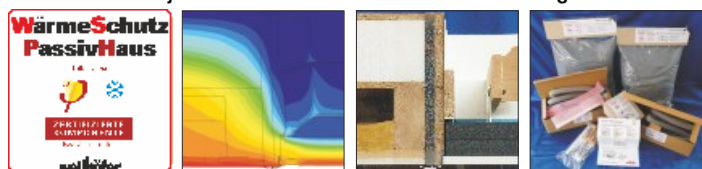
**StahlBlau**

**LiliPut**

**GutHolz**

- **GutHolz - für alle Fälle.** Bewährte 3-teilige Bodentreppe aus Holz, Wangen und 9 cm tiefe Stufen im klassischen Schwalbenschwanz verbunden.
- **StahlBlau - für besondere Ansprüche.** 3-teilige Bodentreppe aus Stahl, mehrfach lackiert, 11 cm tiefe Stufen.
- **Liliput - für kleine Deckenöffnungen.** Scherentreppe aus Aluminium, ideal bei der Modernisierung, 11 cm tiefe Stufen.

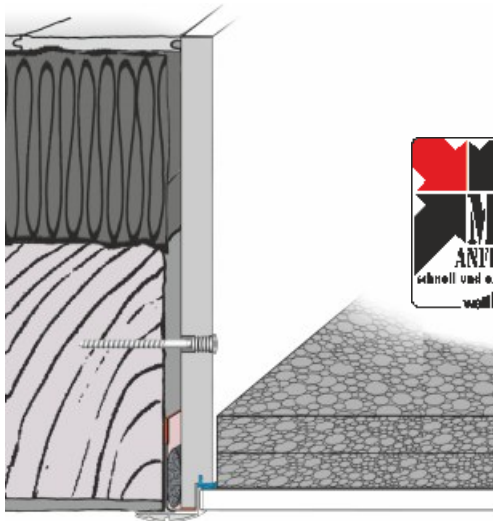
**Energetisch bester WärmeSchutz: Passivhaus-Bodentreppen.**  
Zertifiziert und jetzt schon sicher für die Anforderungen von 2020.



[www.passivhaus-bodentreppen.de](http://www.passivhaus-bodentreppen.de)

**wellhöfer**  
TREPPEN AUS WÜRZBURG  
[www.wellhoefer.de](http://www.wellhoefer.de)

# Bodentreppen - Auf was kommt es an?



## 1 Passende Größe.

Ist die Deckenöffnung über 2 cm länger/breiter als eine Normgröße, dann ist Maßanfertigung ein Muss! Das spart teures Anpassen.

**Maßanfertigung - da passt alles:**

- Justierschrauben
- Deckleisten
- Deckenanschluss

Einfach die fertigen Baumaße eintragen: [www.massbox.de](http://www.massbox.de)

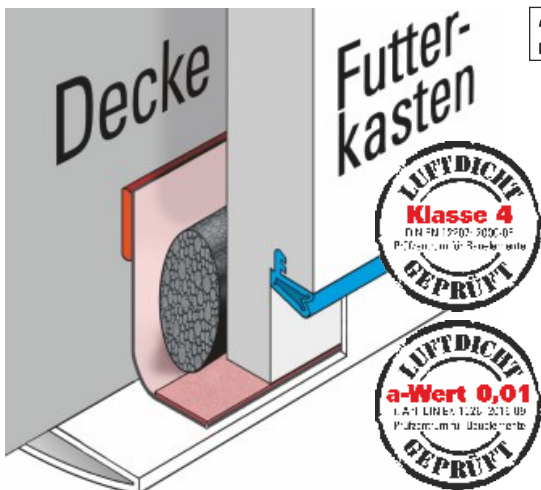


Baumaße in cm	Normgrößen			Maßanfertigung		
	StahlBlau	GutHolz	Liliput	StahlBlau	GutHolz	Liliput
Länge	110, 120, 130, 140	90, 100		105-160	106-160	70-160
Breite	60, 70			60-100		
Futterhöhe	25			17-90		

Lichte Raumhöhen: StahlBlau 237-314; GutHolz 197-360; Liliput 190-360.  
Fertigungsmaß Futterkasten um 1,5 cm Länge und 1,5 cm Breite geringer als Deckenöffnung.

Deckenstärke und lichte Raumhöhe nicht vergessen - **Bestellen Sie Ihre Bodentreppe immer mit ④ Maßen.**

⚠ **Sicherheitsvorschriften beachten! Schutzgeländer, Handlauf.**



## 2 Dicht, gedämmt, klimageprüft.

Die Deckenöffnung ist ein rund 1 m<sup>2</sup> großes Loch in der obersten Geschossdecke. Das stellt hohe Anforderungen an Bodentreppe und Einbaufuge. Deshalb serienmäßig beim Wellhöfer WärmeSchutz:

- bauteilgeprüfte U-Werte
- Klasse 4 und a-Wert für Bodentreppe und Anschluss
- geprüfte Klimastabilität Klasse 3

Sicherheit bei EnEV und Blower-Door.



Unsere energetisch beste Lösung: Bodentreppen mit WärmeSchutz PH. Passivhaus-zertifiziert und sicher für 2020!

**MöbelQualität** und sicheren Einbau bietet jede Wellhöfer-Bodentreppe: Weißer Futterkasten, Deckel mit Möbelkante, Kunststoffdeckleisten weiß und auf Gehrung, **EinbauBox** mit komplettem Einbaumaterial.

**Wir beraten Sie gerne!**



Technische Details, auch zu weiteren Zusatzausstattungen wie FeuerSchutz und Schutzgeländer, finden Sie in der Produktbeschreibung. Alle Unterlagen sowie Prüfzeugnisse, Ausschreibungstexte und Einbauhinweise online unter [www.bodentreppen.de](http://www.bodentreppen.de)

**wellhöfer**  
TREPPEN AUS WÜRZBURG  
[www.wellhoefer.de](http://www.wellhoefer.de)